

# Herzlich Willkommen

Unser Anspruch: Der Geflügelstalleinrichter Nr. 1

# Christian Schnierle

- Vertriebsleitung

09.12.2025



# Jochen Fluhrer

- Seit Beginn an bei VencoTec
- Bereits in der Landwirtschaft aufgewachsen
- Bereits in allen Bereichen aktiv gewesen: Montage, Projektleitung, Bereichsleitung Umsetzung und Verkauf
- Breit aufgestellt: Legehennen, Masthähnchen & Puten





# Von der Idee zur Umsetzung: Wir kümmern uns.

Beratung



Planung



Montage  
Elektromontage



Service



# Über VencoTec

- Bereits seit 2009 in der Stall-Branche
- Ca 75 Mitarbeiter
- Handwerksbetrieb
- Spezialisierung auf 1 Thema: Geflügel
- Mehrfach ausgezeichnet



# Über VencoTec

- Interne Projekt-Planung
- Know-how in „Technik“ und „Tier“
- Eigene Monteure
- Elektroplanung und Ausführung
- Eigener Schaltschrankbau
- Schneller Service / After Sales
- Schneller Ersatzteilservice
- Umbau Renovierungsprojekte/ Stallsanierungen
- Direkter Ansprechpartner für kompletten Projektverlauf

09.12.2025



# VencoTec – mehr als nur Geflügelstalleinrichter

- Geschultes Personal
- Wissenstransfer für Bestandskunden
- Wissenstransfer für Neukunden
- Möglichkeit zur Besichtigung von neuer Technik / modernen Ställen





Legehennen



Elterntiere



Masthähnchen



Puten

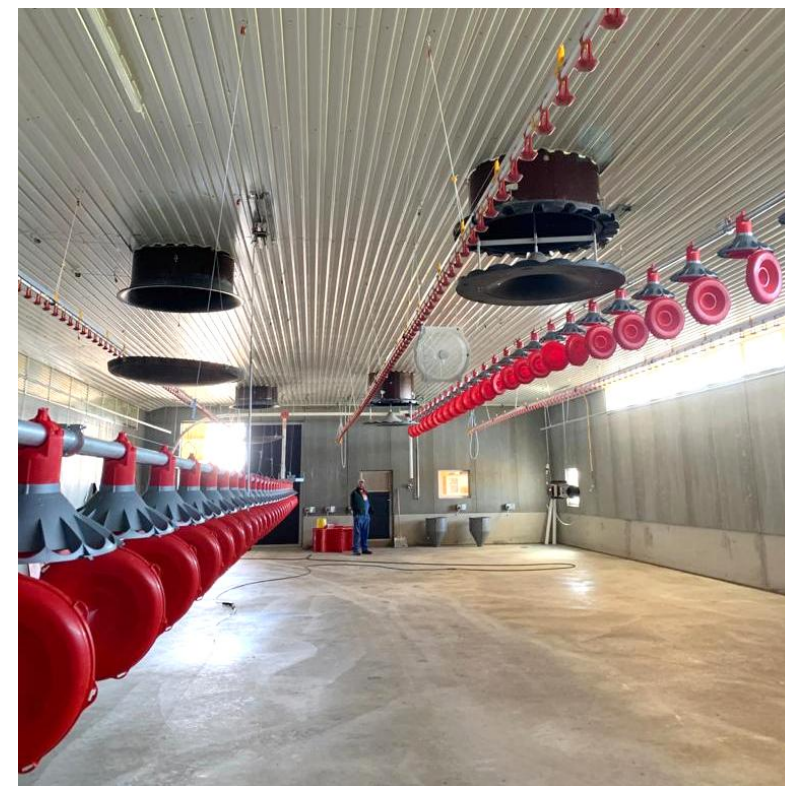


Enten und Gänse

# Ansprechpartner für jede Stallart



# Ansprechpartner für jede Stallart



Unser Gebiet.





Legenester



Legevoliere



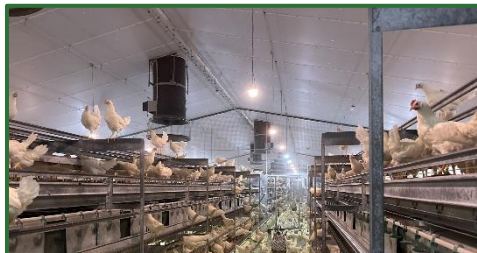
Aufzuchtvoliere



Sitzstangen



X-Treck



Beleuchtung



Fütterungssystem



Tränkesystem



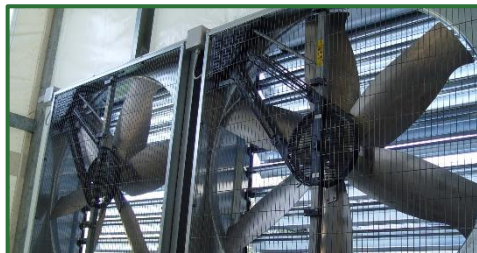
Silo- & Förderanlage



Mobilstall



Proton IQ



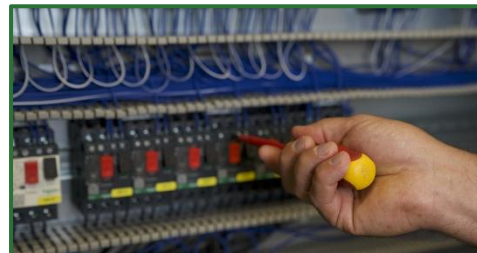
Klimakonzept



Farmmanagement



Schaltschrank



Elektroinstallation



Stallumbau



Zubehör



Wärmetauscher



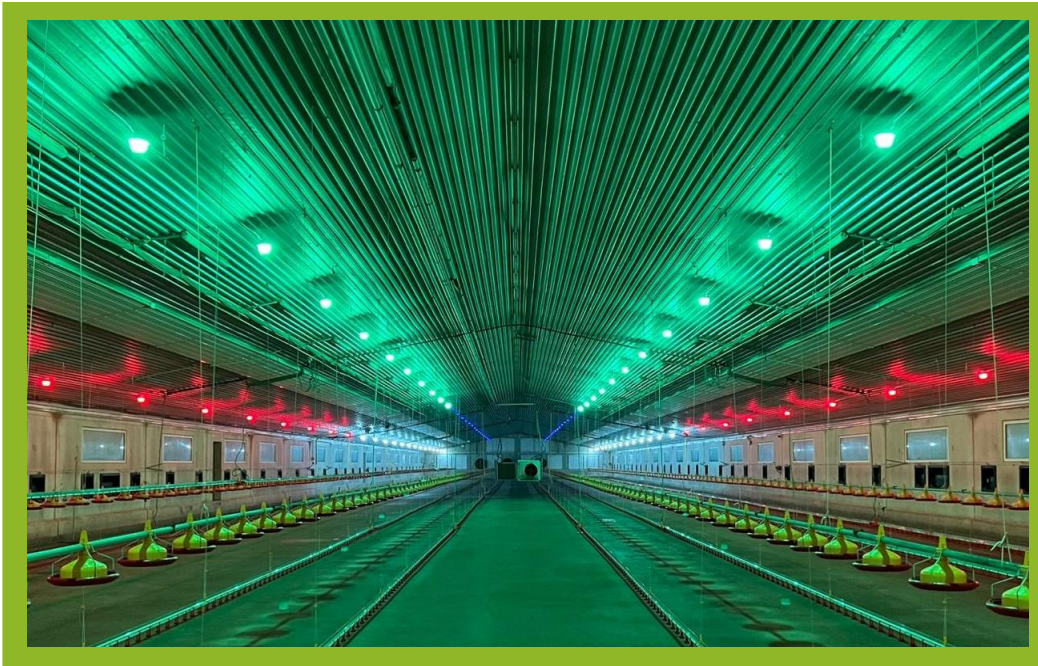
Farmpacker & Sortierer



Photovoltaik

# Wichtige Aspekte der Stalleinrichtung

Dynamische  
Deckenbeleuchtung



Optimierung der Lüftung und  
Verringerung  
Heizkosten mit Wärmetauschern



# Beleuchtung

- Leuchtmittel
- Leuchten
- Systeme und Service

Nr. 1 bei konventionellen LED- und vernetzten Beleuchtungssystemen

**once**

by ignify

09.12.2025



# Beleuchtung

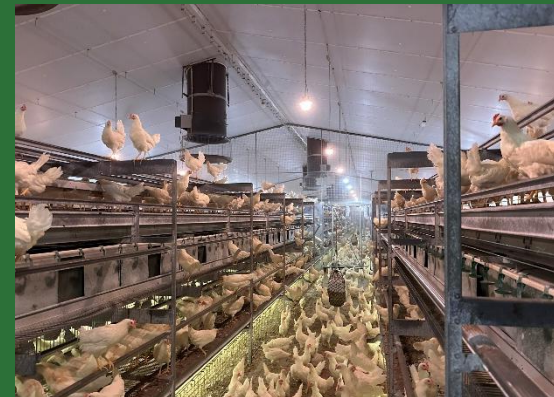
- Forschung zur Photobiologie in der Landwirtschaft
- Photo-biology (the study of the effects of light on living organisms)
- Signify hat über 150 spezifische Rezepte entwickelt im Bereich der Landwirtschaft

## Broiler-Lichtrezept



- Stressreduzierung
- Erhöhtes Wachstum bis zu 4 %
- Verbesserte FVW um bis zu 2 %

## Legehennen-Lichtrezept



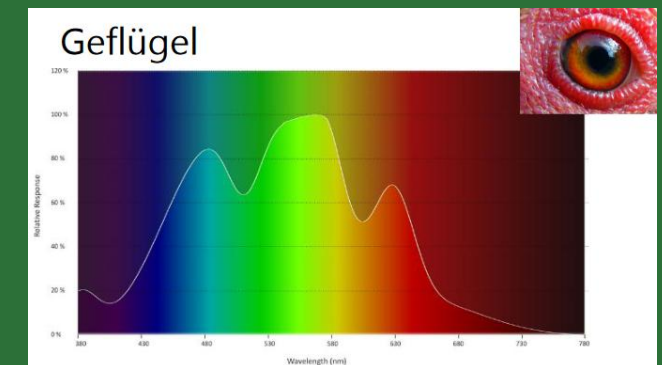
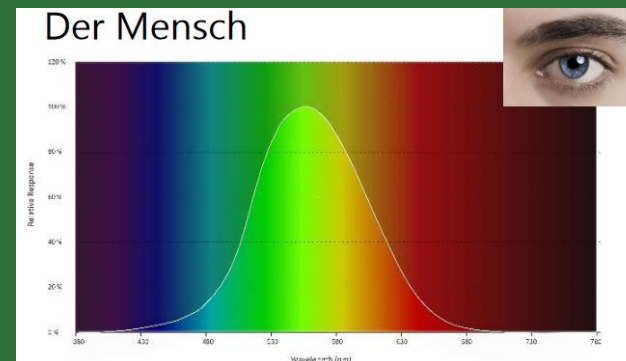
- Verbesserter Tagesrhythmus
- Erhöhung Eierprod. bis zu 2 %
- Verbesserte Langlebigkeit der Tiere

# Beleuchtung



# Beleuchtung

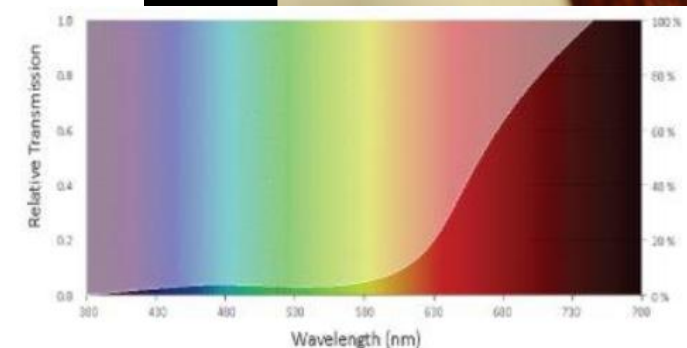
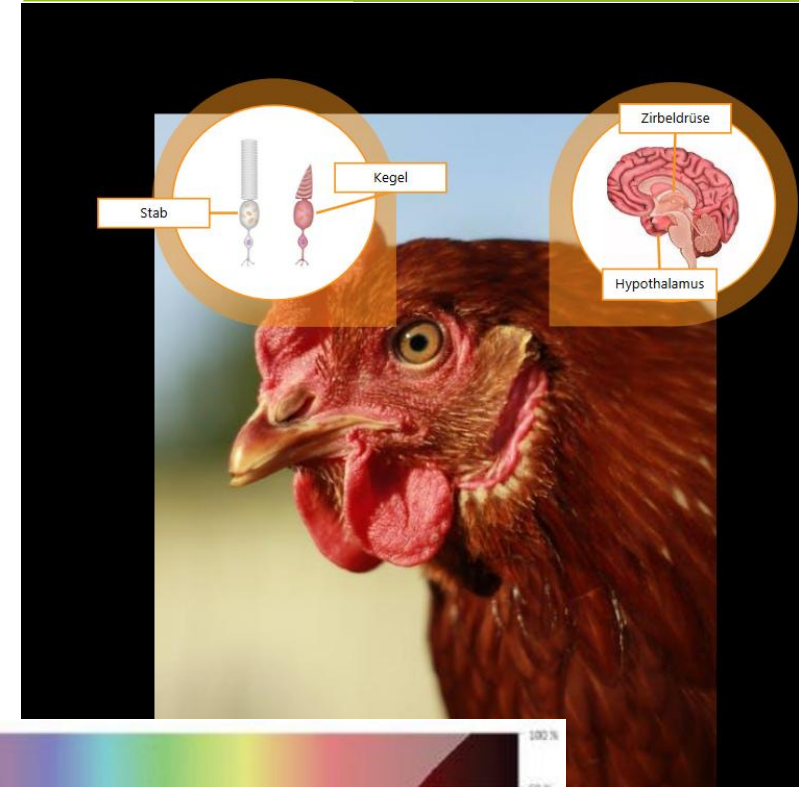
- Gefühle, Neigungen und Gewohnheiten von Tieren werden durch das natürliche Licht beeinflusst
- Genau wie wir produzieren auch Tiere Melatonin, das ihre innere Uhr reguliert
- Der Unterschied ist Hühner und Menschen nehmen Licht unterschiedlich wahr
  - Geflügel ist 12 x empfindlicher bei Blaulicht
  - Geflügel ist 4 x empfindlicher bei Rotlicht
  - Geflügel nimmt UV-Licht wahr



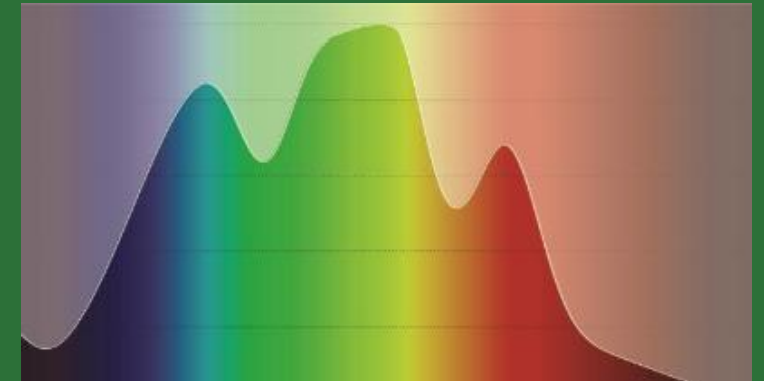
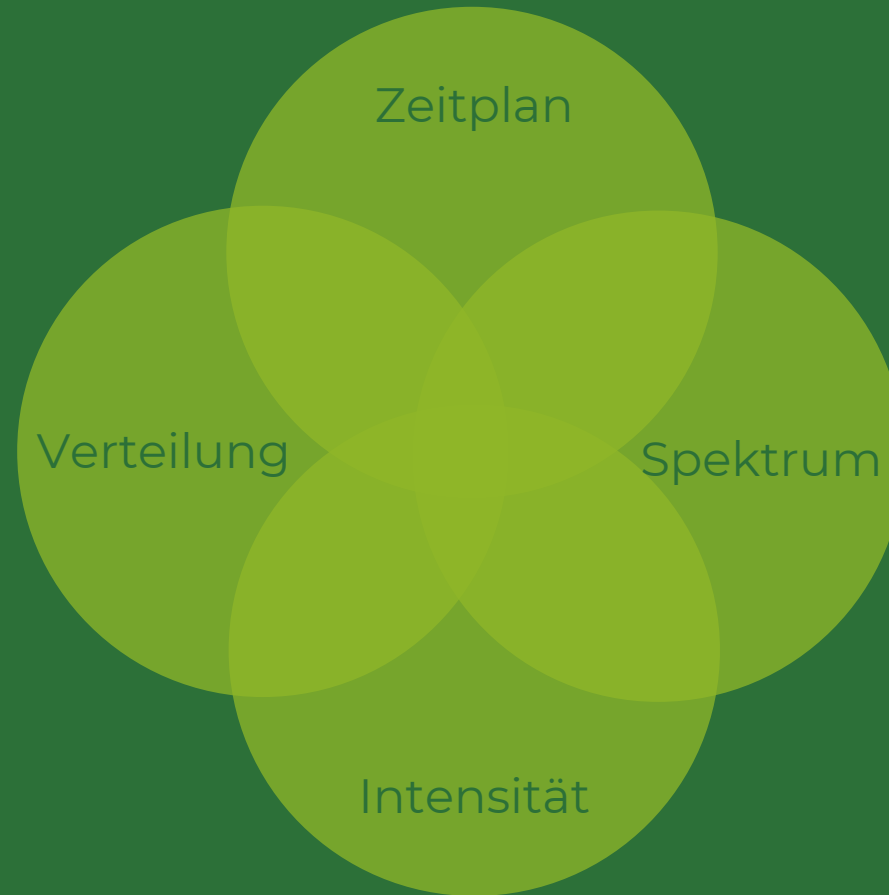
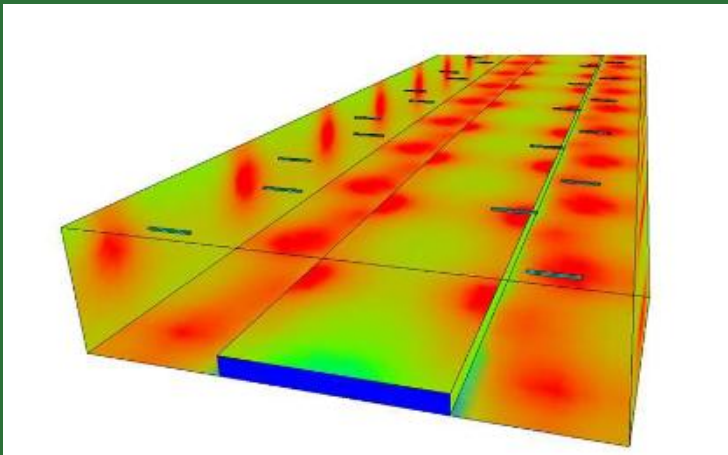
# Beleuchtung

Licht wird über visuelle und nicht-visuelle Bahnen wahrgenommen

- Visuelle Erfassung über das Auge
  - Fähigkeit, auf die Umwelt zu reagieren
- Nicht-visuelle Erfassung durch den Schädel
  - Empfänger in der Zirbeldrüse und im Hypothalamus regulieren wichtige biologische Prozesse, wie z.B. den Melatonin-Kreislauf
  - Rotes Licht durchdringt das Gewebe am effizientesten und erreicht den Hypothalamus



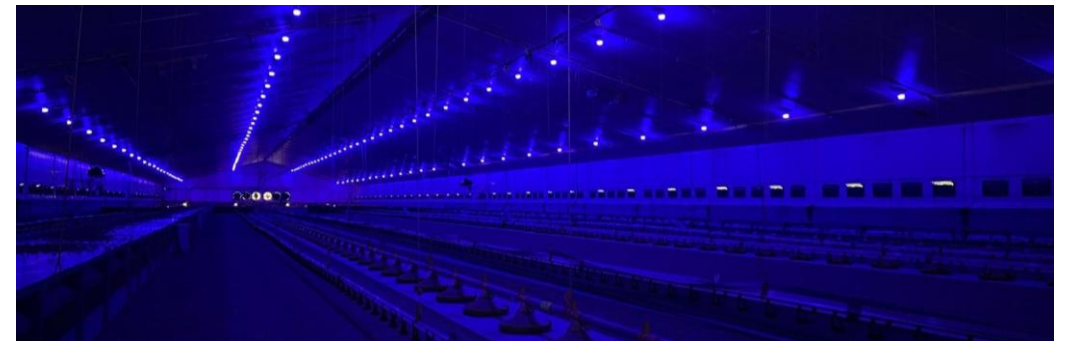
# Beleuchtung: Dynamik in der Natur



# Beleuchtung

Farbpräferenzen nutzen um Tiere bewusst zu „lenken“ mit der „Junglite Lichtrezeptur“

- Junge Masthähnchen benötigen hohe LUX-Werte mit hellem, weißem
- Ältere Masthähnchen benötigen blau/grünes Licht, um sie ruhig zu halten und Wachstum und Tierwohl zu fördern
- Gezieltes Lenken individuell nach Stallform durch anpassbare Beleuchtungsgruppen
- Unterstützung beim Fangen

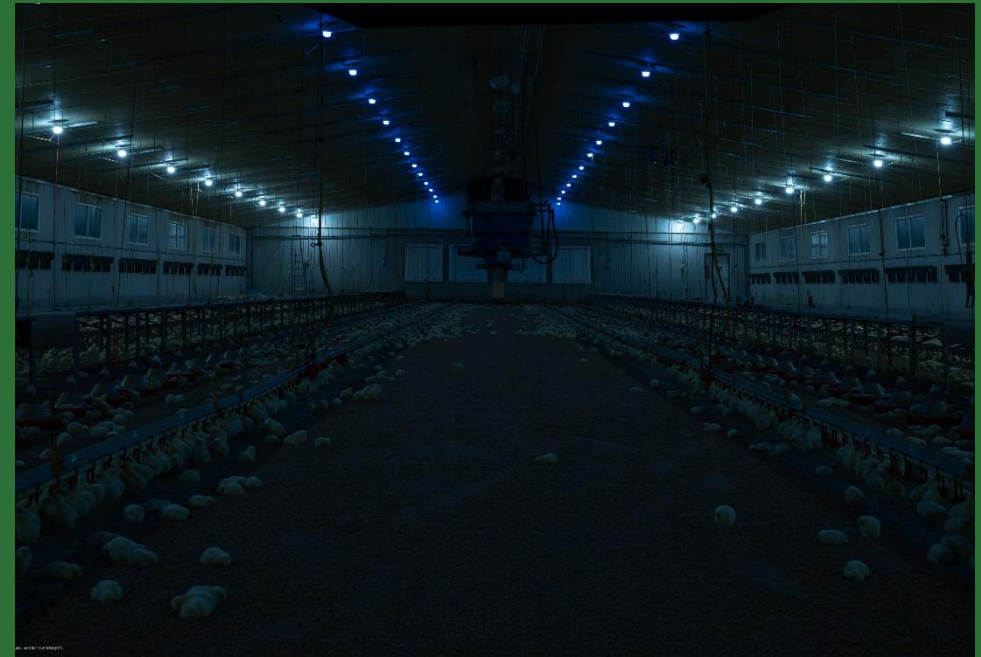


# Beispiele Beleuchtung

- Besseres Wohlbefinden – weniger Stress und bessere Ruhephasen
- Verbessertes Wachstum – gleichmäßiges Fressverhalten dank optimalem Licht
  - Brutphase: Aktivierung der Jungvögel mit Vollspektrumlicht (gesunder Knochen- und Muskelaufbau)
  - Wachstumsphase: Reduzierter Stress durch gedimmte Stufe (Reduzierung Verwürfe und Verbesserung Futterwertung)
- Gesundere Herde – Beleuchtung im Einklang mit biologischen Rhythmen
- Betriebliche Effizienz – gezielte Beleuchtung spart Energie ohne Leistungseinbußen



# Beispiele Beleuchtung



## ND Dome Übersicht

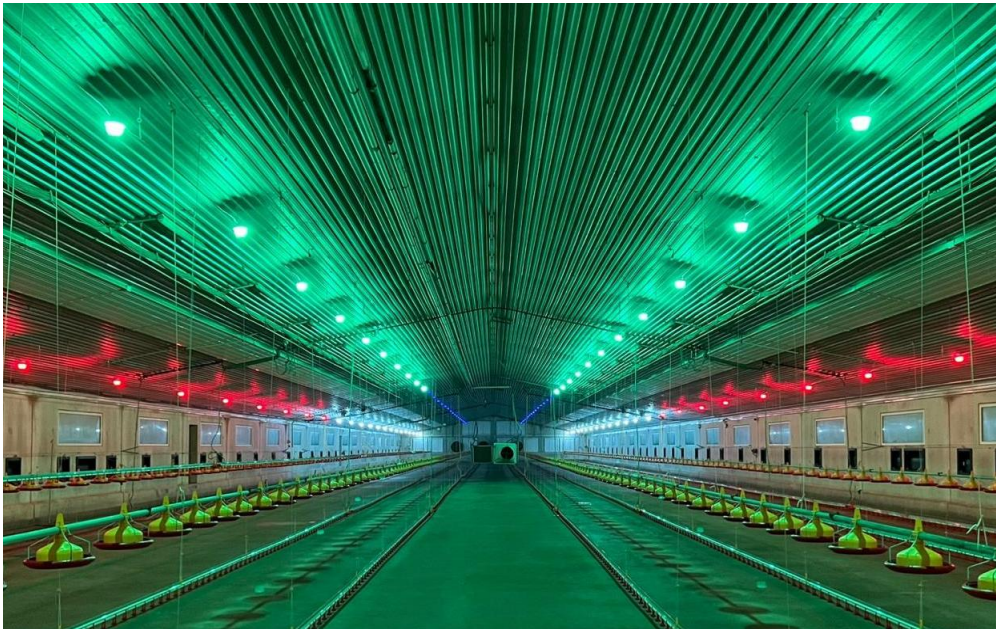


Funktionen, die sich mit der App steuern lassen:

- Inbetriebnahme der Beleuchtung
- Erstellung von Lichtgruppen (Zoning)
- Auswahl Lichtrezept/0-10V-Dim-Kurve
- Start der temporären Overrides

# Wichtige Aspekte der Stalleinrichtung

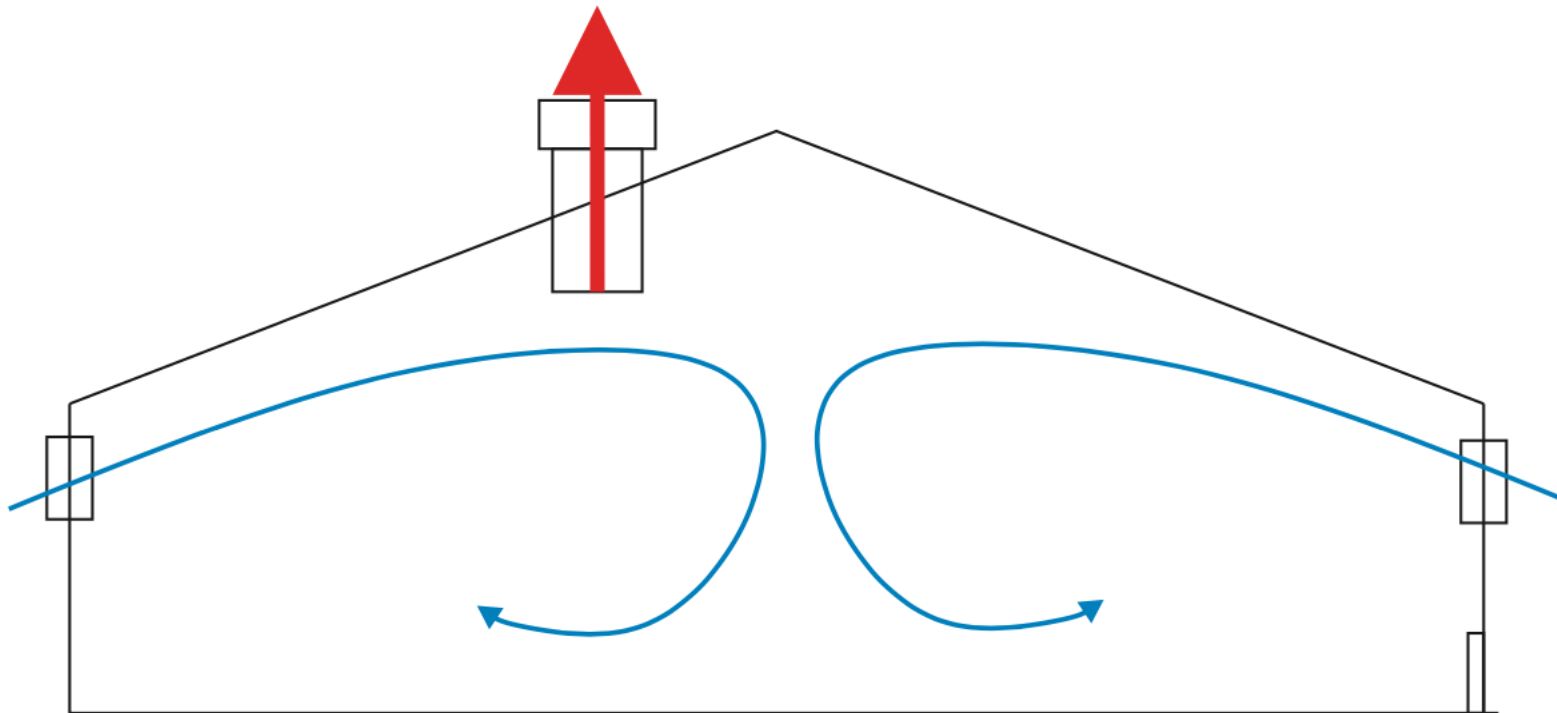
Dynamische  
Deckenbeleuchtung



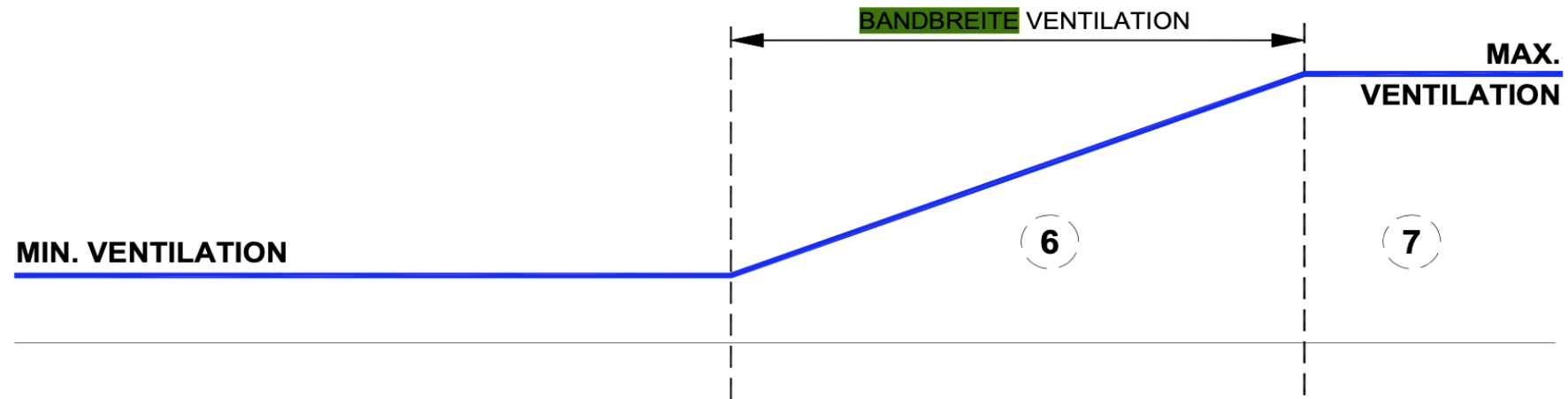
Optimierung der Lüftung und  
Verringerung  
Heizkosten mit Wärmetauschern



# Herkömmliche Lüftung



# Lüftung



Minimum-Ventilation

Generelle Sauerstoffversorgung

Maximum-Ventilation

Kühlung

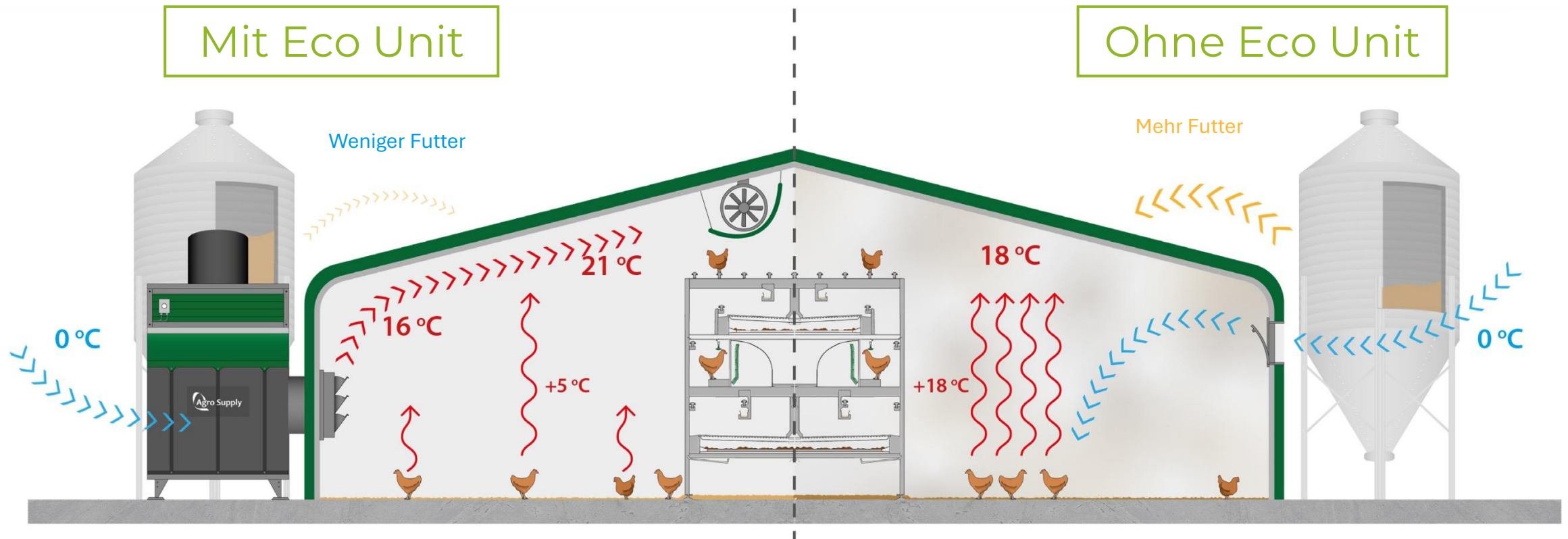
# Temperaturerhaltung

- Mehr Ventilation bedeutet weniger Ammoniak und Feuchtigkeit
- ABER: Temperatur wird gesenkt

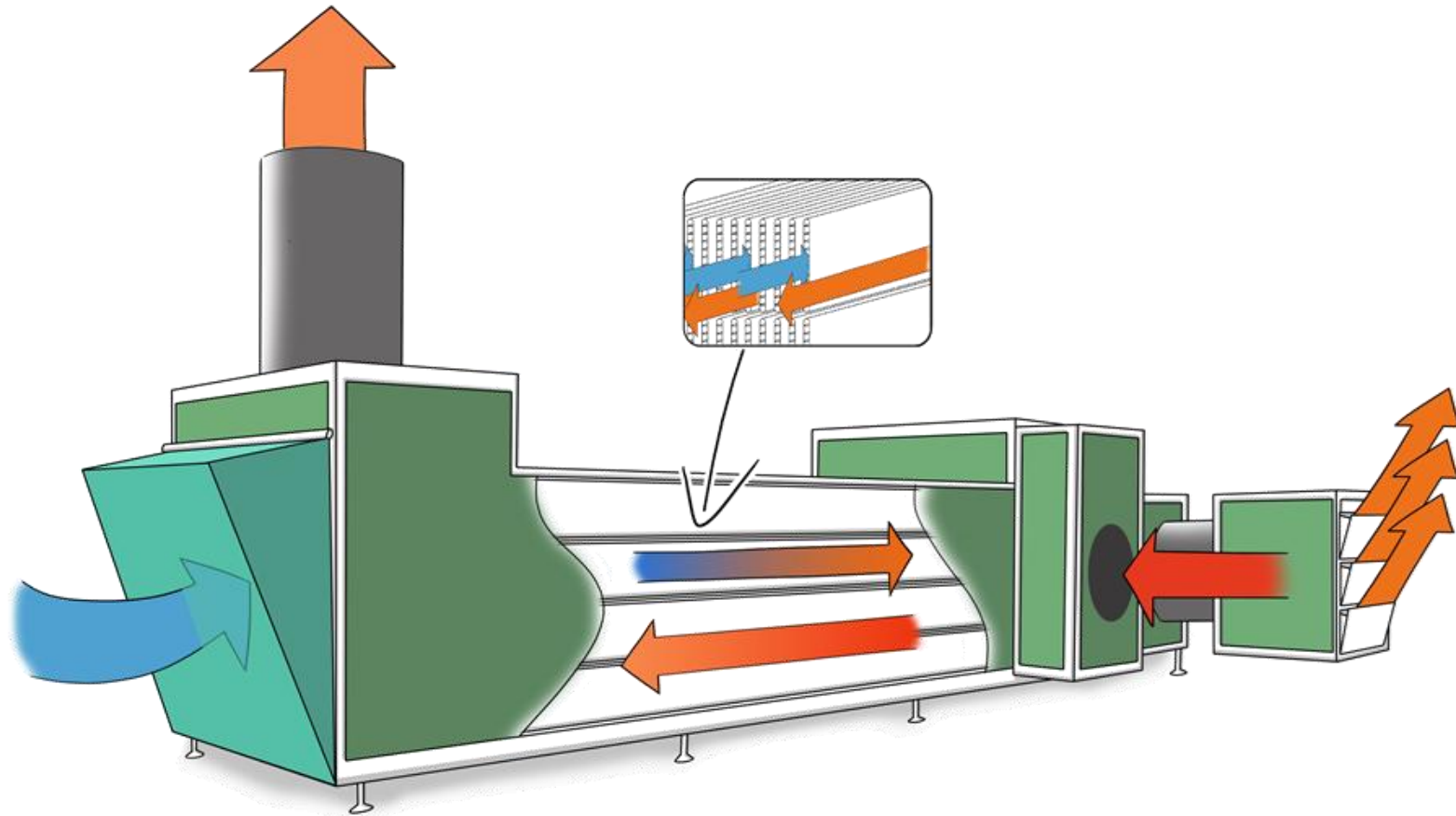
Lösung: Die Temperatur im Stall muss erhöht werden!



# Funktionsweise Wärmetauscher

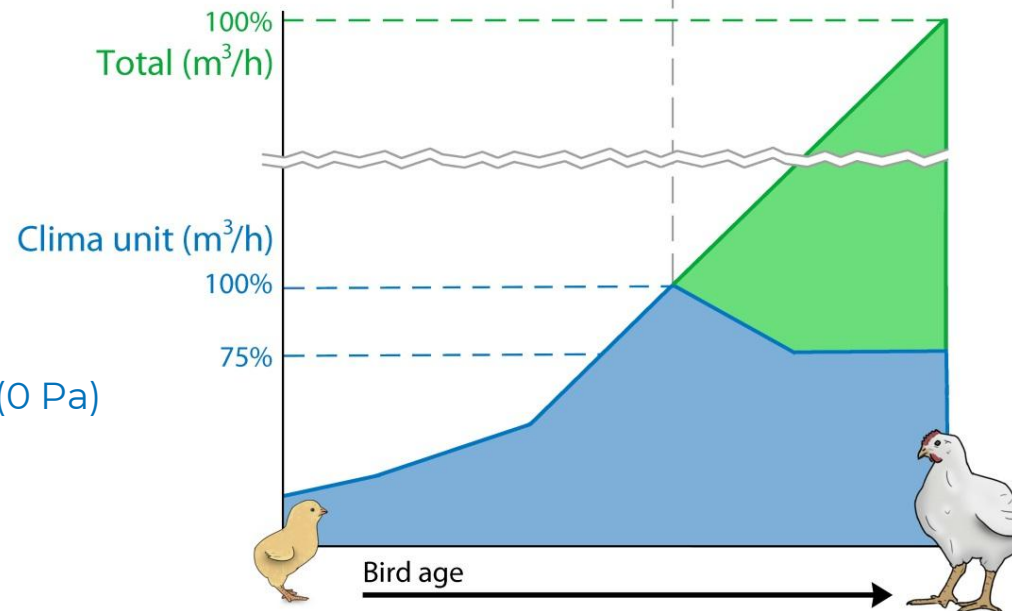
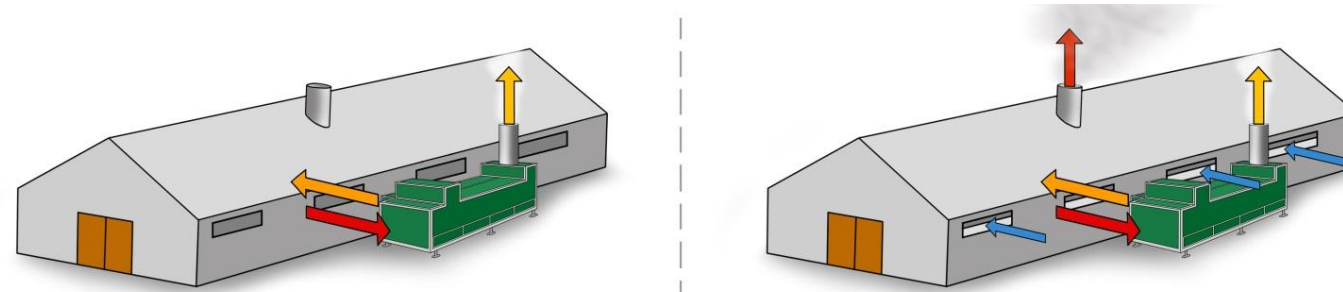


# Wärmetauscher als Minimumlüftung



Prinzip: Nutzung der Körperwärme der Tiere!

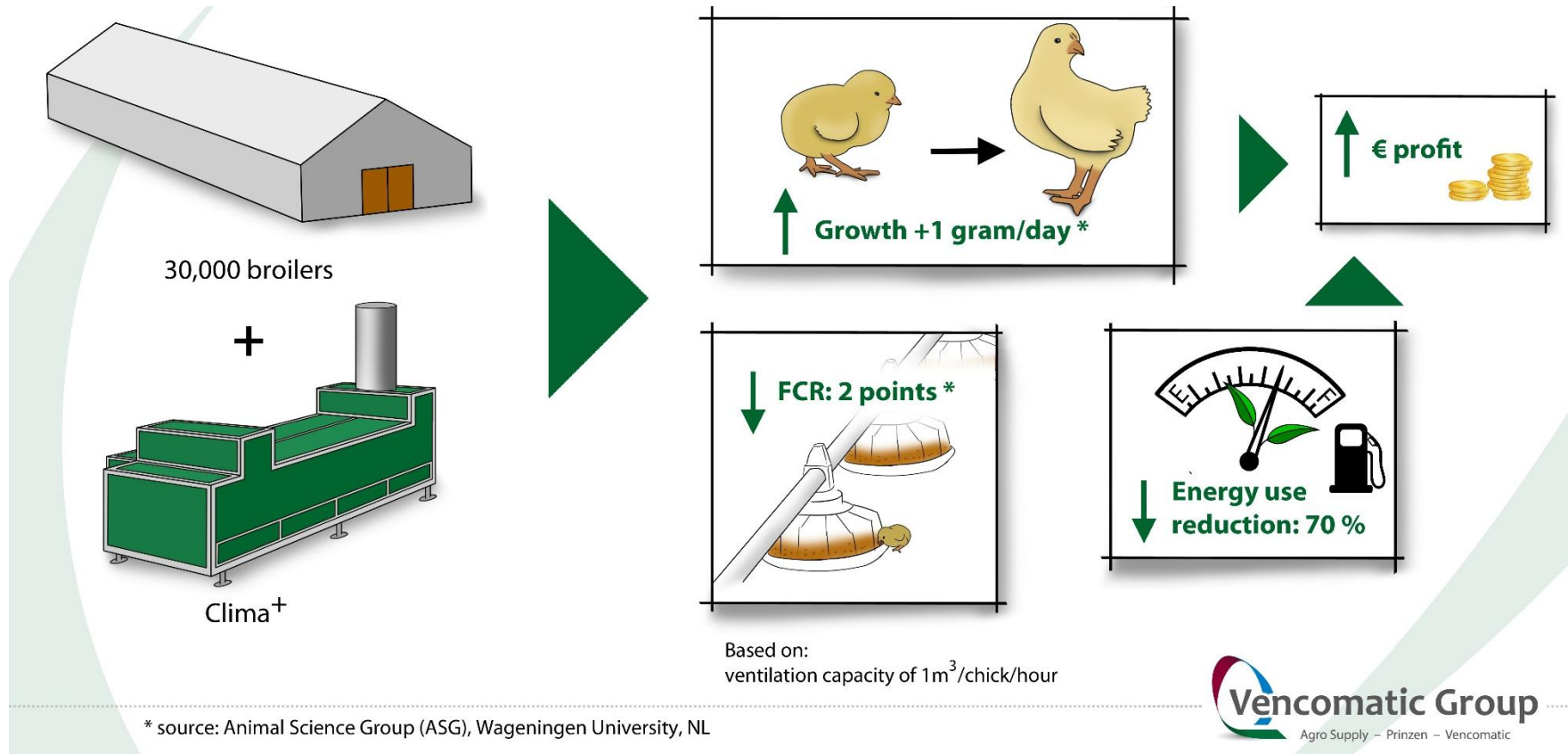
# Wärmetauscher kombiniert mit bestehender Lüftung



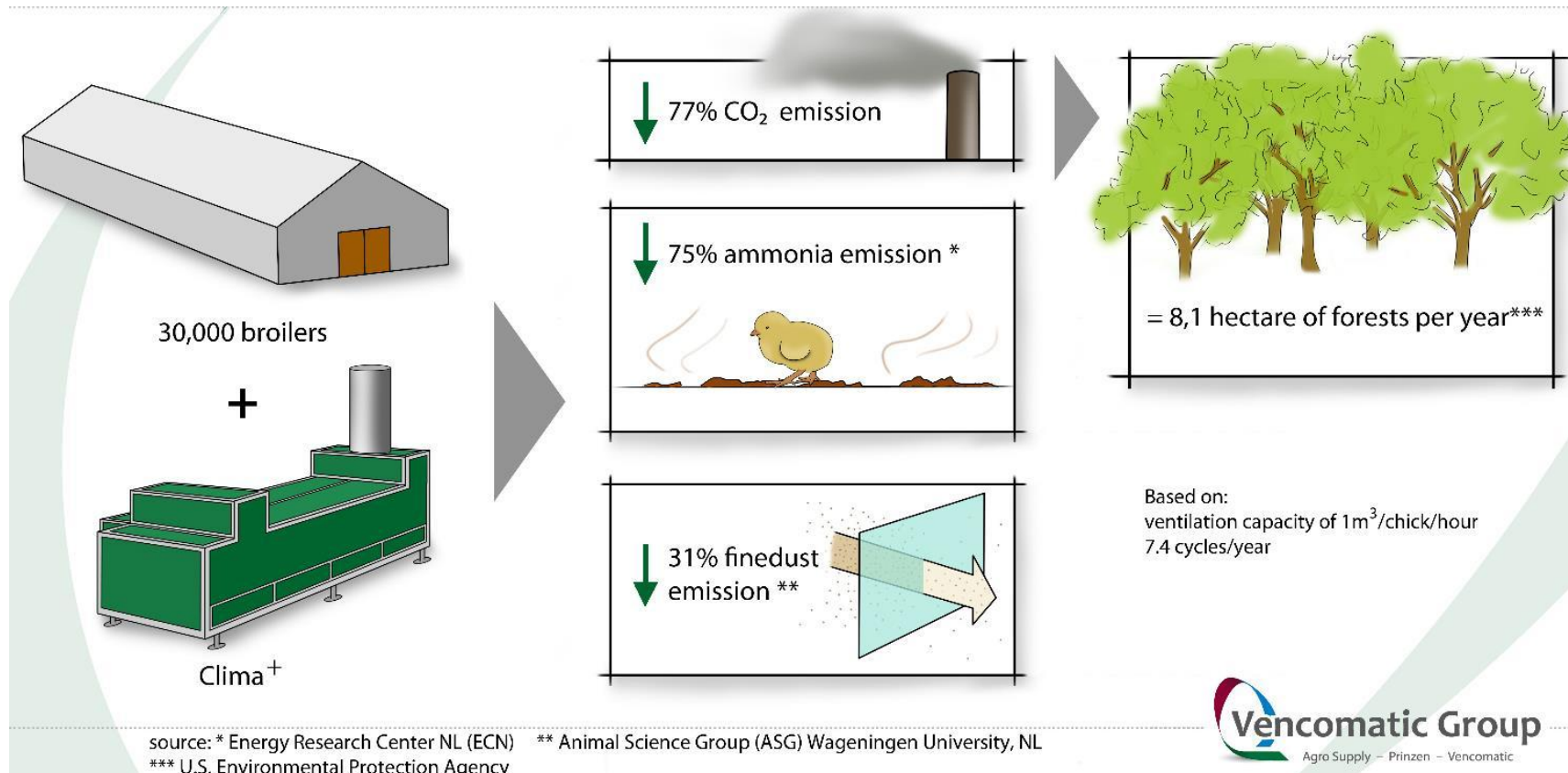
Normale Lüftung = Unterdruck (- Pa)

Lüftung mit Unit= Gleichdruck(0 Pa)

# Wärmetauscher im Masthähnchenstall



# Wärmetauscher im Masthähnchenstall



# Wärmetauscher

## Eco Unit

Luftleistung für große  
Einheiten



## Eco Entry

Der Kompakte von  
den Großen



## Air 2800

Die einfache Lösung  
für kleine Einheiten



# Fazit Wärmetauscher

- Heizkosten bis zu 60 % einsparen
- Angenehme Stallluft
- Geringere Fußballenerkrankungen
- Trockenerer Einstreu
- Geringerer Futtermittelverbrauch
- Bessere Leistung im Stall
- Mehr Tierwohl

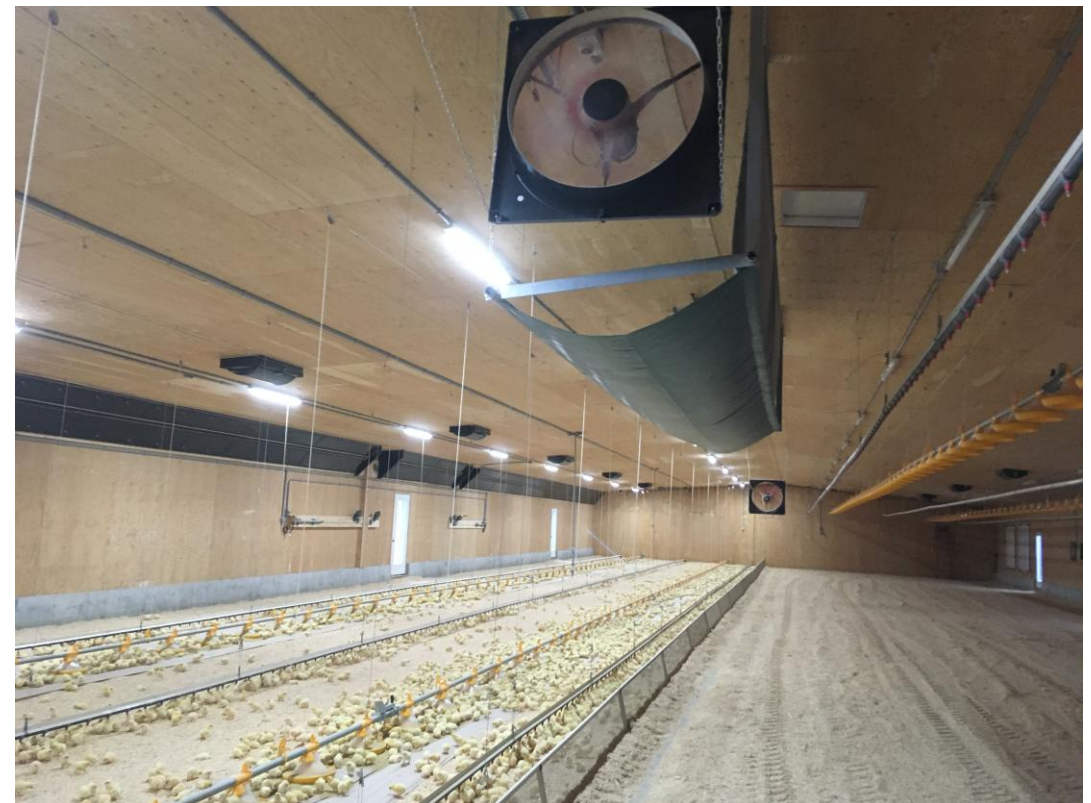


# Minimumlüftung mit Wärmetauscher

Zu und Abluft



Luftverteilung über Querlüfter



# Minimumlüftung mit Wärmetauscher



# Einfaches Reinigen

Reinigung durch Spülen der Lamellen





Unsere Projekte.

# Individuelle Projekte





Fragen?

Vielen Dank für Ihre Aufmerksamkeit!

VencoTec GmbH

Johannisgrund 3, 86684 Holzheim

[info@vencotec.de](mailto:info@vencotec.de)

